

BỆNH VIỆN

NHI ĐỒNG THÀNH PHỐ

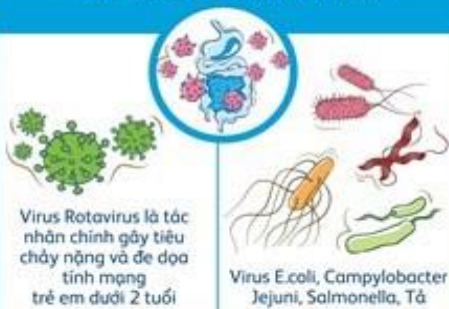
CITY CHILDREN'S HOSPITAL, HO CHI MINH CITY - VIETNAM



# TIÊU CHẢY CẤP

## TÁC NHÂN GÂY TIÊU CHẢY Ở TRẺ

### TIÊU CHẢY DO NHIỄM KHUẨN



### TIÊU CHẢY DO CHẾ ĐỘ ĂN



### TIÊU CHẢY DO DỊ ỨNG



### TIÊU CHẢY TRIỆU CHỨNG



Chẩn đoán	THÔNG TIN CẦN BIẾT	Có	Không
<b>Tiêu chảy cấp không mất nước</b>	<b>Triệu chứng:</b> <ol style="list-style-type: none"> <li>1. Tiêu lỏng &gt;2 lần/24 giờ.</li> <li>2. Bé tỉnh táo, tươi</li> <li>3. Ăn uống bình thường</li> </ol> <b>Điều trị và theo dõi</b> <ol style="list-style-type: none"> <li>1. Có thể điều trị ngoại trú</li> <li>2. Uống nhiều nước ORS ,nước trái cây,...</li> <li>3. Ăn uống để phòng ngừa suy dinh dưỡng</li> <li>4. Uống kẽm bổ sung</li> <li>5. Tái khám khi có dấu hiệu nặng</li> </ol>		
<b>Tiêu chảy cấp có mất nước</b>	<b>Triệu chứng:</b> <ol style="list-style-type: none"> <li>1. Tiêu lỏng nhiều.</li> <li>2. Có 2/4 dấu hiệu : <ul style="list-style-type: none"> <li>• Kích thích vật vã</li> <li>• Mắt trũng</li> <li>• Khát nước, uống háo hức</li> <li>• Nếp véo da mắt chậm</li> </ul> </li> </ol> <b>Xét nghiệm:</b> <ol style="list-style-type: none"> <li>1. Xét nghiệm máu</li> <li>2. Soi cấy phân</li> <li>3. Siêu âm bụng</li> </ol> <b>Điều trị và theo dõi</b> <ol style="list-style-type: none"> <li>1. Nhập viện</li> <li>2. Bù nước đường uống nếu UỐNG ĐƯỢC</li> <li>3. Truyền dịch nếu KHÔNG UỐNG ĐƯỢC</li> <li>4. Điều chỉnh điện giải, đường huyết</li> <li>5. Kháng sinh nếu cần</li> <li>6. Điều trị hỗ trợ</li> </ol>		
<b>Tiêu chảy cấp mất nước nặng</b>	<b>Triệu chứng:</b> <ol style="list-style-type: none"> <li>1. Tiêu lỏng nhiều.</li> <li>2. Có 2/4 dấu hiệu : <ul style="list-style-type: none"> <li>• Li bì, hôn mê</li> <li>• Mắt trũng</li> <li>• Không uống được hoặc uống rất kém</li> <li>• Nếp véo da mắt rất chậm</li> </ul> </li> </ol> <b>Xét nghiệm:</b> <ol style="list-style-type: none"> <li>1. xét nghiệm máu</li> <li>2. Soi cấy phân, cấy máu</li> <li>3. Khí máu động mạch</li> <li>4. Siêu âm bụng</li> </ol> <b>Điều trị và theo dõi</b> <ol style="list-style-type: none"> <li>1. Nhập viện</li> <li>2. Truyền dịch theo phác đồ</li> <li>3. Điều chỉnh loạn điện giải, đường huyết</li> <li>4. Kháng sinh nếu cần</li> <li>5. Điều trị hỗ trợ</li> </ol>		