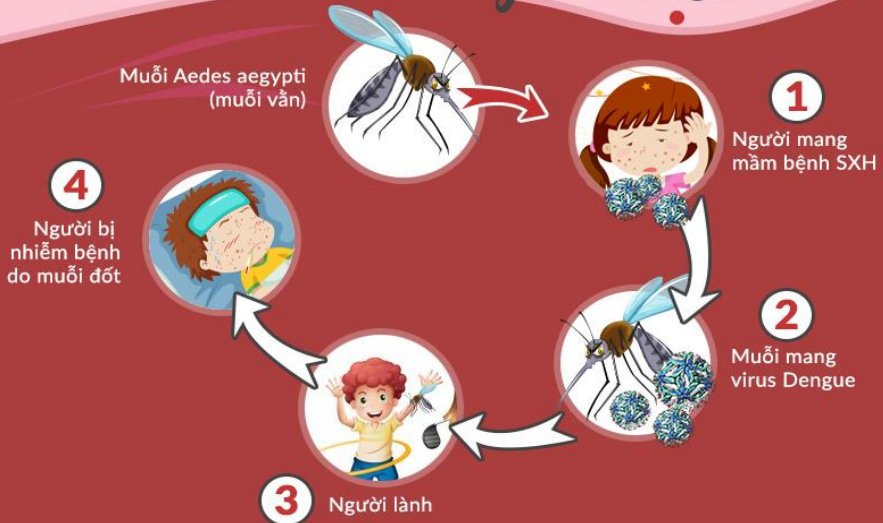




Những Điều Cần Biết



Thông tin cần biết	Có	Không
<p>Chẩn đoán: Sốt xuất huyết Dengue</p> <p><i>Triệu chứng:</i></p> <ol style="list-style-type: none"> Sốt cao liên tục 3-5 ngày Xét nghiệm máu có tiêu cầu giảm, NS1Ag dương tính <p><i>Xét nghiệm:</i></p> <ul style="list-style-type: none"> Xét nghiệm máu ít nhất 01 lần/ ngày (theo chỉ định của BS) <p><i>Theo dõi và điều trị:</i></p> <ol style="list-style-type: none"> Hạ sốt bằng Paracetamol Uống nhiều nước Tránh thức ăn nước uống có màu cam, đỏ, nâu, đen Theo dõi lượng nước tiểu Phát hiện các dấu hiệu nặng 		
<p>Chẩn đoán: Sốt xuất huyết Dengue có dấu hiệu cảnh</p> <p><i>Triệu chứng:</i></p> <ol style="list-style-type: none"> Vật vã, lừ đừ, li bì Đau bụng vùng gan hoặc ấn đau vùng gan Gan to > 2 cm Nôn nhiều lần Xuất huyết niêm mạc Tiểu ít 		

<p><i>Xét nghiệm: theo chỉ định của BS</i></p> <ul style="list-style-type: none"> ➤ Xét nghiệm máu ➤ Siêu âm bụng ➤ Chụp X-quang phổi <p><i>Theo dõi và điều trị:</i></p> <ol style="list-style-type: none"> 1. Nằm phòng cấp cứu 2. Truyền dịch 3. Hạ sốt bằng Paracetamol 4. Uống nhiều nước (nếu có thể) 5. Tránh thức ăn nước uống có màu cam, đỏ, nâu, đen 6. Theo dõi lượng nước tiểu, sinh hiệu: Mạch, huyết áp, Hct 		
<p>Chẩn đoán: Sốt xuất huyết Dengue nặng <i>Triệu chứng</i> (thường xảy ra vào ngày 3-7 của bệnh):</p> <p>I. Sốt sốt xuất huyết Dengue:</p> <ol style="list-style-type: none"> a. Vật vã; bứt rứt hoặc li bì b. Lạnh đầu chi, da lạnh ẩm c. Mạch nhanh nhẹ d. Huyết áp kẹt, tụt hoặc không đo được huyết áp e. Tiêu ít <p>II. Xuất huyết nặng:</p> <ol style="list-style-type: none"> a. Chảy máu mũi nặng cần nhét gạc vách mũi b. Rong kinh nặng c. Xuất huyết trong cơ và phần mềm d. Xuất huyết tiêu hóa e. Xuất huyết nội tạng <p><i>Kèm theo</i> Hct giảm hoặc sốc nặng hoặc đông máu nội mạch lan tỏa.</p> <p>III. Suy tạng nặng: (dựa trên dấu hiệu bệnh và xét nghiệm)</p> <ol style="list-style-type: none"> a. Suy gan cấp b. Suy thận cấp c. Suy hô hấp d. Viêm cơ tim e. Sốt xuất huyết thể não <p><i>Xét nghiệm:</i></p> <ul style="list-style-type: none"> ➤ Xét nghiệm máu nhiều lần/ ngày (theo chỉ định của BS) ➤ Siêu âm bụng ➤ Chụp X-quang phổi <p><i>Theo dõi và điều trị:</i></p> <ol style="list-style-type: none"> 1. Nằm phòng cấp cứu hoặc phòng hồi sức 2. Truyền dịch 3. Làm nhiều thủ thuật xâm lấn nhằm theo dõi sát bệnh nhi; 4. Truyền máu; 5. Theo dõi bệnh nhi theo hướng dẫn của BS. 		